

エンドレスドリーム設置・敷設方法

注意事項

エンドレスドリームは、必要に応じて切断し長さが調節できる温熱シートです。

但し、切断した先端部分は全て、シリコン・ホットメルト等と絶縁テープで必ず絶縁することが必要です。

注意：

絶縁作業は本製品の設置作業の中で、最も重要な作業です。

湿気や外部要因によって、漏電にならないようにしっかり絶縁を行ってください。

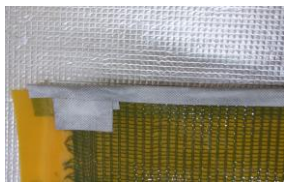
エンドレスドリームの表面材質はPET(Polyethylene Terephthalate：)素材です。

一般テープ（セロハンテープ等）では使用しないで下さい。必ず絶縁用テープをご使用に下さい。

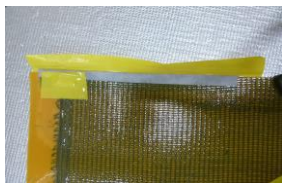
絶縁テープの方法は、発熱体の片方面に半分を先に貼ります。

後に、反対側に折先端部分を包むように締め切ります。

(この時、必ず図のように絶縁部分にシリコンなどで絶縁した後、絶縁テープを付けて下さい)

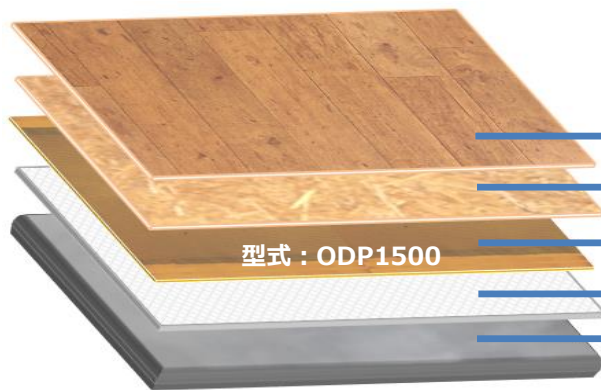


[絶縁テープで発熱体の裁断部位を絶縁する]



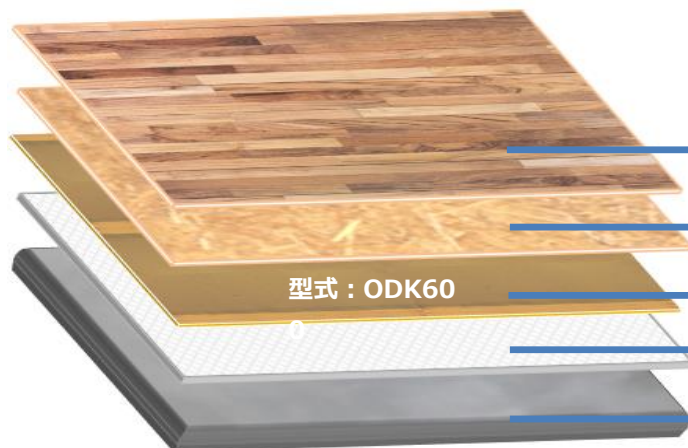
[テープの中にシリコンなどで絶縁する]

各種仕上げ材断面構成



型式：ODP1500

- 長尺シート（CF）、タイル、カーペット、
- 必要に応じて合板(5.5mm～以上)若しくは、
- モルタル30mm以上の打設
- エンドレスドリーム各種（遠赤外線温熱シート）
- エンドレスフォームG1（専用断熱材）
- コンクリート・合板・既存床



型式：ODK60

- 一般フローリング、強化塩ビタイル
- 必要に応じて合板(5.5mm～以上)若しくは、
- モルタル30mm以上の打設
- エンドレスドリーム各種（遠赤外線温熱シート）
- エンドレスフォームG1（専用断熱材）
- コンクリート・合板・既存床

エンドレスドリーム製品はあらゆる床仕上げ材に対応可能です。



仕上げ材方法		エンドレスドリーム製品各種		
		断熱材はG1指定下地利用		
建築仕上げ材	★要生材を入れることで、張替えが可能	ODP1500	ODP600	ODP1000
一般フローリング・原木材・塩ビ強化床材		合板養生対応	直貼り対応	合板養生対応
CFシート・タイルカーペット		合板養生対応	合板養生対応	不可
ジュウタン・ござ		直貼り対応	直貼り対応	直貼り対応
タイル・大理石		専用シート対応	専用シート対応	不可
コンクリート・土		専用シート対応	専用シート対応	不可
足元暖房・部分的な使用		直貼り対応	直貼り対応	直貼り対応

-200V仕様は、暖房能力が高いため、固定暖房に最適です。

-100V仕様は、容易に使用する部分暖房に最適です。

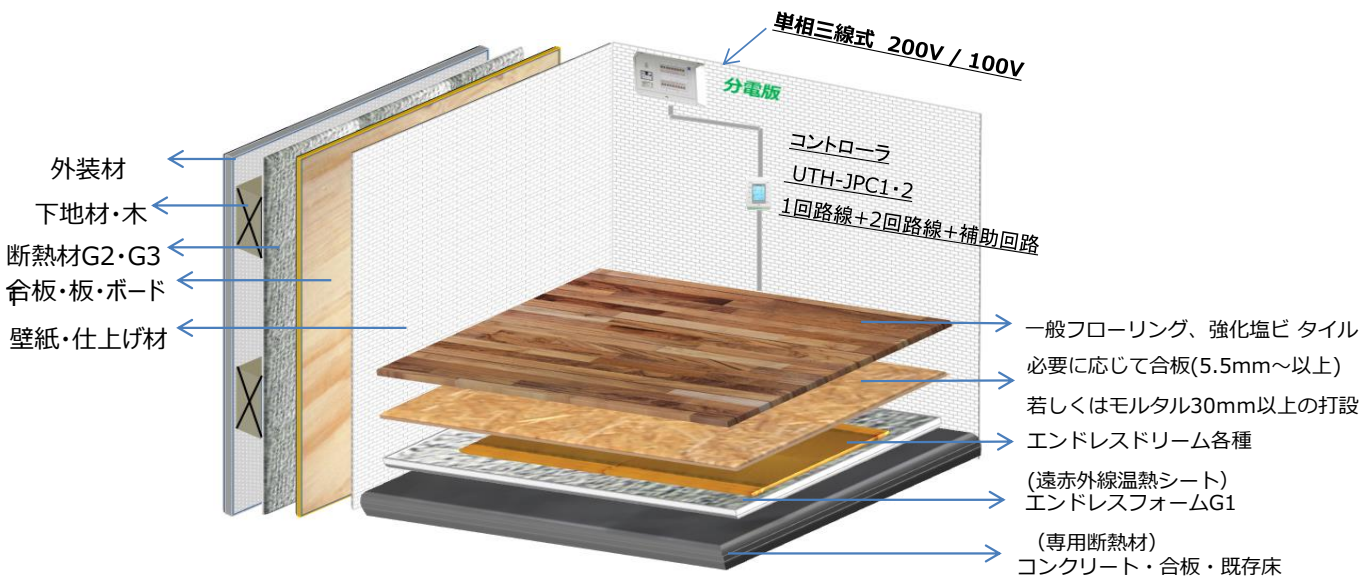


省エネ室内遮熱断熱材
エンドレスフォーム



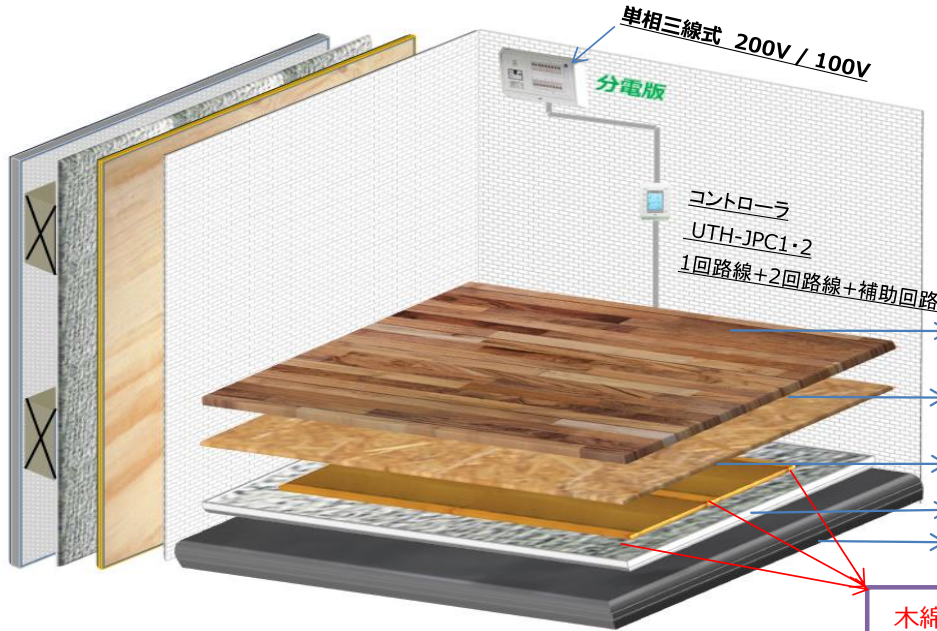
室内高性能健康維持暖房（床・壁暖房）
エンドレスドリーム

エンドレスドリーム設置参考図(A)



エンドレスドリーム型式 : ODP1500

エンドレスドリーム設置参考図(B)



直貼り可能な仕上げ材：

一般フローリング、原木床材・強化塩ビタイル、ジュウタン、ご座等

- 一般フローリング、強化塩ビタイル
- 必要に応じて合板(5.5mm〜以上)
若しくはモルタル30mm以上の打設
- エンドレスドリーム各種
(遠赤外線温熱シート)
- エンドレスフォームG1 (専用断熱材)
- コンクリート・合板・既存床

木綿のない箇所へ釘・ビス・
タッカ打ち可能

エンドレスドリーム型式：ODK600

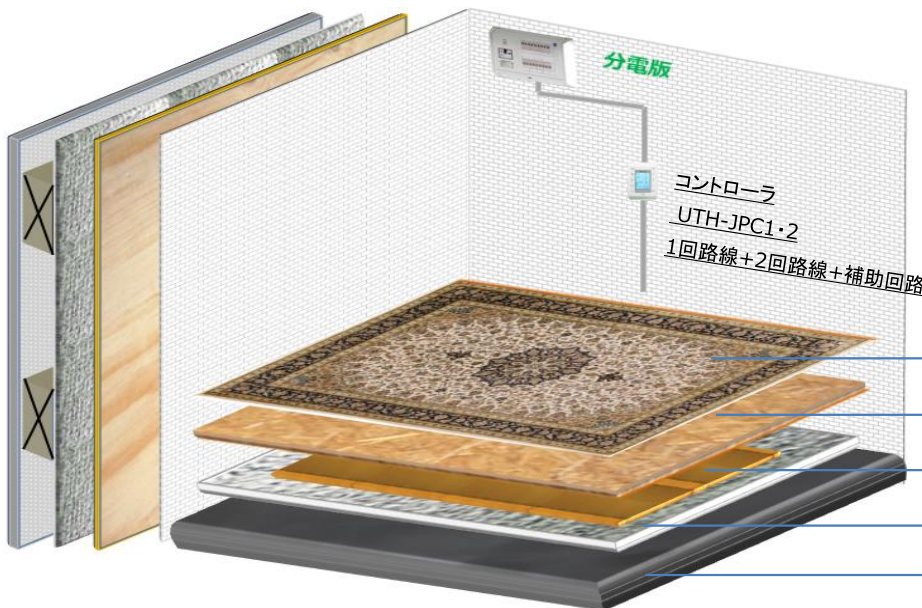
注意

シートの電極部分、発熱部分を必ず、避け、タッカ、釘等で固定してください。
この施工方法は、仕上げ貼り替えの時、シートを損傷する可能性は有ります。

電極
(銅の帯)

電極・発熱部分釘・
ビス・タッカ等
金属性使用禁止

エンドレスドリーム設置参考図(C)



- ジュウタン
- 必要に応じて合板(5.5mm〜以上)
若しくはモルタル30mm以上の打設
- エンドレスドリーム各種
(遠赤外線温熱シート)
- エンドレスフォームG1 (専用断熱材)
- コンクリート・合板・既存床

エンドレスドリーム型式：ODK600

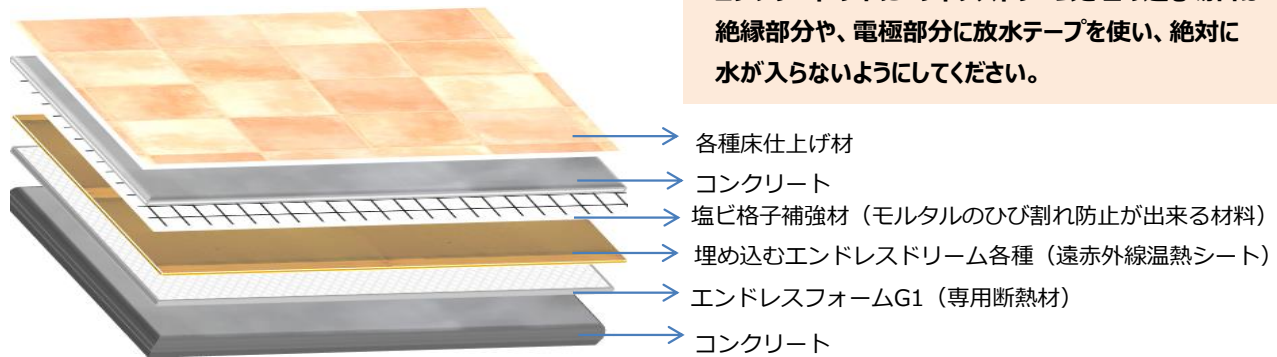
空間がある場合の施工図



エンドレスドリームは輻射熱で空気を暖める為、床から、フローリングまでの空間があっても部屋全体を暖めることが可能です。

エンドレスドリーム型式 : ODP1500

コンクリートの中に埋めた時の図

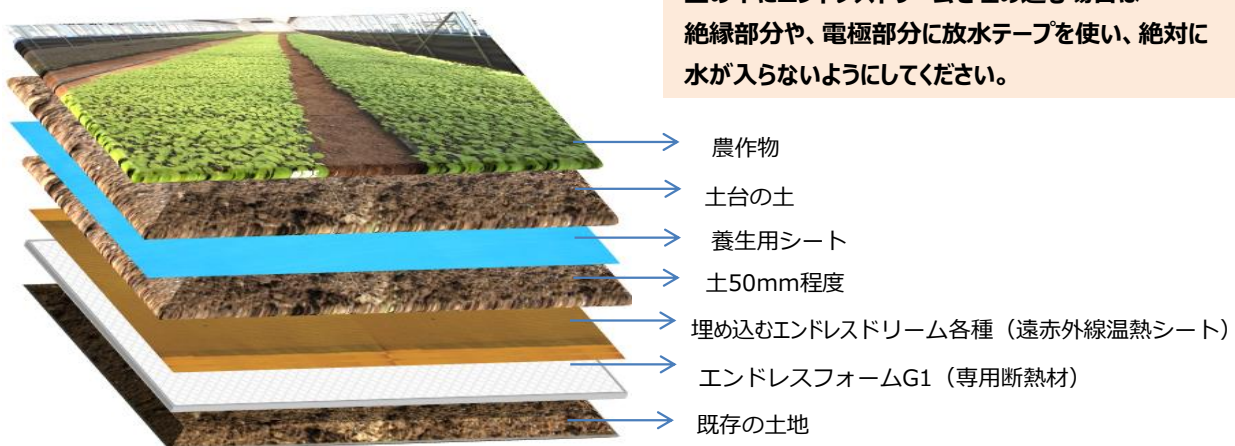


注意

コンクリートの中にエンドレスドリームを埋め込む場合は絶縁部分や、電極部分に放水テープを使い、絶対に水が入らないようにしてください。

エンドレスドリーム型式 : ODK600

土の中に埋めた時の図

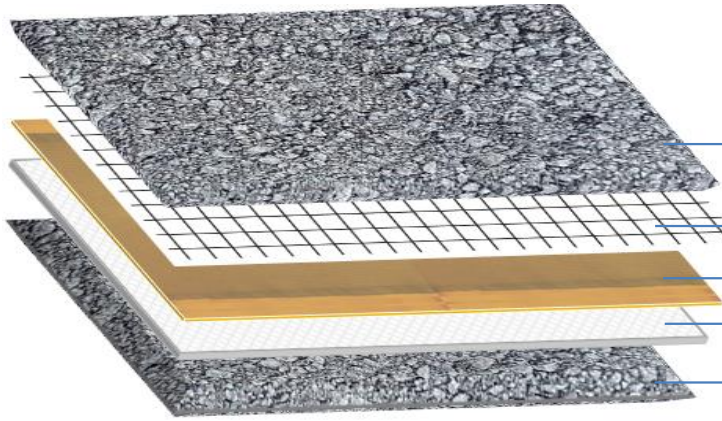


注意

土の中にエンドレスドリームを埋め込む場合は絶縁部分や、電極部分に放水テープを使い、絶対に水が入らないようにしてください。

エンドレスドリーム型式 : ODP1500

融雪用アスファルトに埋め込んだ時の図



注意
土の中にエンドレスドリームを埋め込む場合は
絶縁部分や、電極部分に放水テープを使い、絶対
に
水が入らないようにしてください。

- 表面アスファルト
- 塩じ格子補強材（モルタルのひび割れ防止が出来る材料）
- 埋め込むエンドレスドリーム各種（遠赤外線温熱シー
- エンドレスフォームG1（専用断熱材）
- アスファルト

エンドレスドリーム型式：ODP1500

Endless Dream エンドレスドリーム設置・敷設した写真

エンドレスドリーム直貼りの写真



エンドレスドリーム養生貼り図

