



# 韓国建資材試験研究院

## 試験(検査)成績書

受付番号：GTE05-2491

受付日付：2005.09.06

申請人：(株)オリエンタルドリーム

住所：京畿道水原市勸善区笠北洞412-19

試料名：機能性炭素木綿網ネット発熱体

### 試験結果

試験項目		結果	試験方法
暖房用外	引張強度(N/cm <sup>2</sup> ) (1号型試験片)	2538	KSM3503- '02 (試験速度：20mm/min)
	引張強度(N/cm)	847	
ベッドマトリス用外	引張強度(N/cm <sup>2</sup> ) (1号型試験片)	1876	KSM3503- '02 (試験速度：100mm/min)
	引張強度(N/cm)	808	

終わり

\*試験成績書利用目的：品質管理用

- 備考：1. この成績書は依頼者が提示した試料及び試料名で試験した結果として用途以外の使用を禁止します。  
2. この成績書は韓国建資材試験研究院の事前同意がなければ広告、宣伝及び訴え用に使用できません。  
用途以外の使用を禁止します。

担当者：リムシユンヒョン (031) 477-8048

2005年09月14日

## 韓国建資材試験研究院長

(137-073ソウル瑞草区瑞草3洞1465-4、電話3415-8880~81、www.kicm.re.kr)





# 韓国健在試験研究院

(遠赤外線・ウェルビングセンター)  
試験成績表

受付番号：IRS-029

受付日付：2006年06月13日

申請人：李ミエ、ヨンサンド[(株)オリエンタルドリーム]

住所：京畿道水原市 勸善區笠北洞412-19

試料名：機能性木綿網ネット発熱体

## 試験結果

試験項目	試験結果	試験方法
遠赤外線画像 測定試験	写真1参考	KICM-FIR-1006

\*試験成績書の利用目的：品質管理用

1. この成績書は依頼者が提示した試料及び試料名で試験した結果として全ての商品についての品質を保証するものではありません。
2. この成績書は韓国建資材試験研究院の事前同意がなければ広告、宣伝及び訴え用に使用できません。用途以外の使用を禁止します。
3. この成績書は部本発行期限は原本発行日から6ヶ月以内です。コピーは無効です。

担当者：ヨンテヨン (02) 3415-8874

2006年06月21日

## 韓国建資材試験研究院長

(137-073ソウル瑞草区瑞草3洞1465-4、電話3415-8880~81、www.kicm.re.kr)

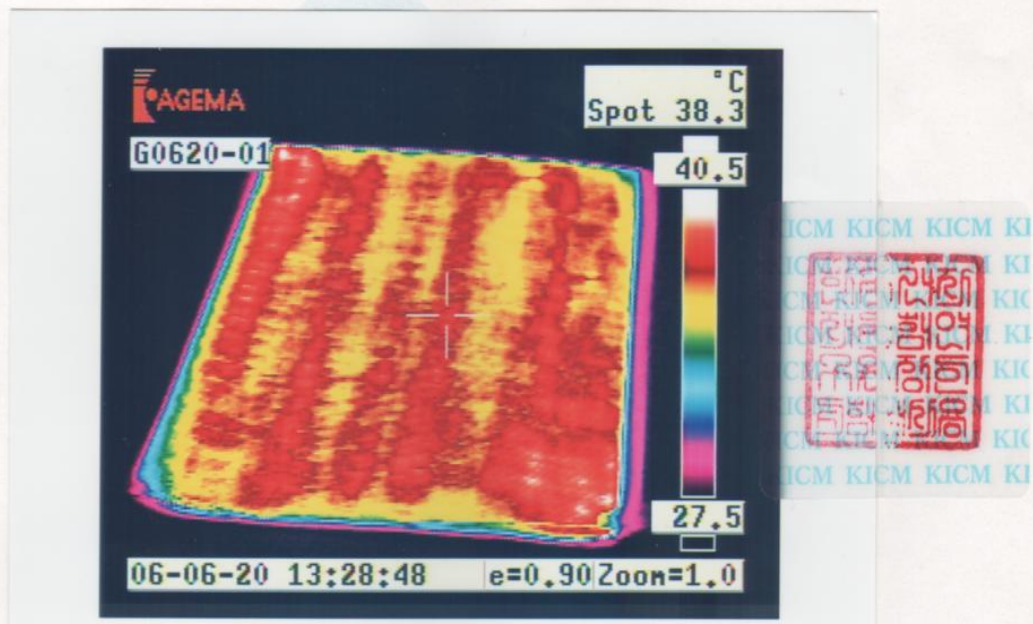


IRS-029


# 韓国健在試験研究院

(遠赤外線・ウェルビングセンター)  
試験成績表

(137-073 ソウル瑞草区瑞草3洞1465-4、電話3415-8880~81, WWW. KICM. RE. KR)



<写真1. 木綿網ネット発熱体>



# 韓国健在試験研究院

(遠赤外線・ウェルビングセンター)

## 試験成績表

受付番号：FIR-654

受付日付：2005年08月30日

申請人：李ミエ、ヨンサンド[(株)オリエンタルドリーム]

住所：京畿道水原市 勸善區笠北洞412-19

試料名：機能性木綿網ネット発熱体

### 試験結果

試験項目		試験結果	試験方法
遠赤外線 放出量 (40℃)	放射率(5~20 μm)	0.910	KICM-FIR-1005
	放射エネルギー(W/m <sup>2</sup> )	3.67 X 10 <sup>2</sup>	

(備考)試験結果はFT-IR Spectrometerを利用したBlack Body対比測定結果である

\*試験成績書の利用目的：品質管理用

1. この成績書は依頼者が提示した試料及び試料名で試験した結果として全ての商品についての品質を保証するものではありません。
2. この成績書は韓国建資材試験研究院の事前同意がなければ広告、宣伝及び訴え用に使用できません。用途以外の使用を禁止します。
3. この成績書は部本発行期限は原本発行日から6ヶ月以内です。コピーは無効です。

担当者：ヨンテヨン (02) 3415-8874

2005年09月08日

## 韓国建資材試験研究院長

(137-073ソウル瑞草区瑞草3洞1465-4、電話3415-8880~81、www.kicm.re.kr)





# 韓国健在試験研究院

(遠赤外線・ウェルビングセンター)

## 試験成績表

受付番号：FAB-003

受付日付：2007年01月03日

申請人：李ミエ、ヨンサンド[(株)オリエンタルドリーム]

住所：京畿道水原市 勸善區笠北洞412-19

試料名：木綿網ネット発熱体

### 試験結果

試験項目		試験結果			試験方法
		初期濃度 (CFU/40p)	1時間後濃度 (CFU/40p)	細菌減少率 (%)	
大腸菌による 抗菌試験	BLANK	419	419	-	依頼者提示
	木綿網ネット	419	70	83.3	
化膿菌による 抗菌試験	BLANK	400	400	-	
	木綿網ネット	400	51	-	

終わり

\*使用菌株 Escherichia coli ATCC 25922, Staphylococcus aureus ATCC 6538

\*付け:写真別添

\*試験成績書の利用目的：品質管理用

1. この成績書は依頼者が提示した試料及び試料名で試験した結果として全ての商品についての品質を保証するものではありません。
2. この成績書は韓国建資材試験研究院の事前同意がなければ広告、宣伝及び訴え用に使用できません。用途以外の使用を禁止します。
3. この成績書は部本発行期限は原本発行日から6ヶ月以内です。コピーは無効です。

担当者：ビンソンイル (02) 3415-8873

2007年01月30日

## 韓国建資材試験研究院長

(137-073ソウル瑞草区瑞草3洞1465-4、電話3415-8880~81、www.kicm.re.kr)



韓国健在試験研究院  
(遠赤外線・ウェルビングセンター)

( 137-073ソウル瑞草区瑞草3洞1465-4、電話3415-8880~81、www.kicm.re.kr )



(写真1)



(写真2)

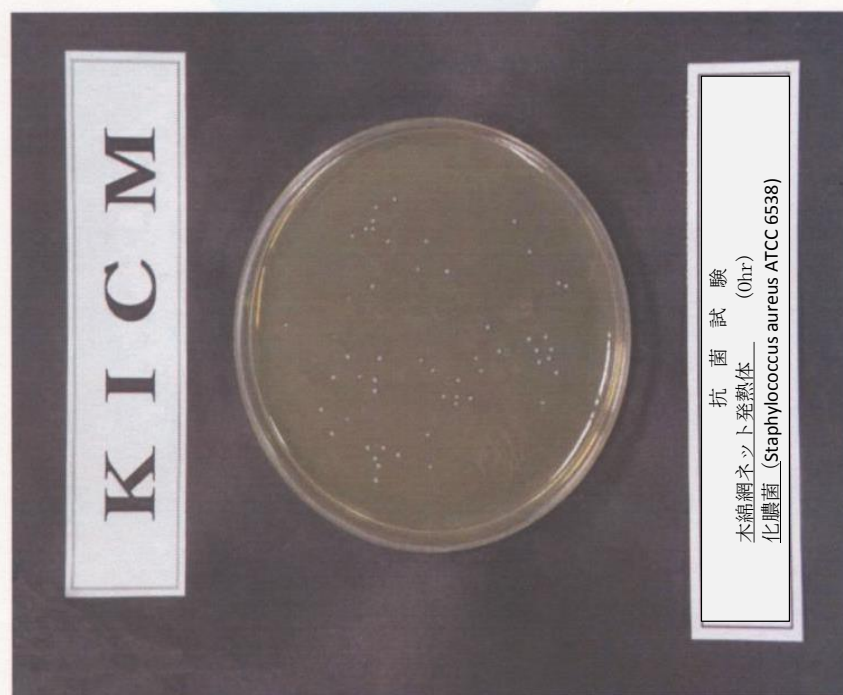
FAB - 003

韓国健在試験研究院  
(遠赤外線・ウェルビングセンター)

( 137-073ソウル瑞草区瑞草3洞1465-4、電話3415-8880 ~ 81、www.kicm.re.kr )



(写真1)



(写真2)



( 137-073ソウル瑞草区瑞草3洞1465-4、電話3415-8880 ~ 81、www.kicm.re.kr )

## 試験結果要約

1. 試料名：木綿網ネット発熱体
2. 試験方法：依頼者提示
  - －作動時間：1時間
  - －面状発熱体の電源をいれて5分が経った後、面状発熱体の上に菌液を落として1時間経った後に菌液を採取して菌数を測定する
3. 使用菌株：Escherichia coli ATCC 25922、Staphylococcus aureus ATCC 6538
4. 試料：木綿網ネット発熱体
5. 要約  
依頼の試料[木綿網ネット発熱体]を大腸菌(Escherichia coli ATCC 25922)と化膿菌(Staphylococcus aureus ATCC 6538)について細菌減少率をテストした結果大腸菌の場合、試料[木綿網ネット発熱体]は1時間後の菌数が減少して83.3%の細菌減少率を見られた。化膿菌の場合、試料[木綿網ネット発熱体]は1時間後の菌数が減少して87.2%の細菌減少率をみえた。





# 韓国建資材試験研究院

(遠赤外線・ウェルネス所在センター)

受付番号：F1A-181

受付日付：2007.05.31

申請人：李 ミ エ (株)オリエンタルドリーム

住所：京畿道水原市靈通区梅灘 508

試料名：DC 温度調節器

## 試験結果

測定イオン 測定距離 (CM)	マイナスイオン (ION/CC)
	平均 / 最小 / 最大
10	743441 / 693700 / 793300
試験方法	KICM-FIR-1106 (設備及び試験条件別紙参考)

終わり

\*試験成績書利用目的：品質管理用

- 備考：1. この成績書は依頼者が提示した試料及び試料名で試験した結果として用途以外の使用を禁止します。  
2. この成績書は韓国建資材試験研究院の事前同意がなければ広告、宣伝及び訴え用に使用できません。  
用途以外の使用を禁止します。  
3. この成績書の部本発行期間は原本発行日から6月以内、コピー文は無効です。

担当者：チョウヒョンホ (02) 3415-8880

2007年06月08日

## 韓国建資材試験研究院長

( 137-073ソウル瑞草区瑞草3洞1465-4、電話3415-8880~81、www.kicm.re.kr )

